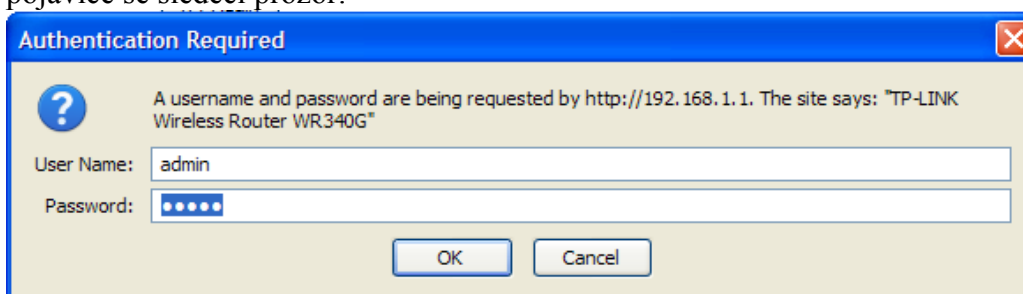


# TP-LINK TL-WR340G

Poštovani korisniče,

Nakon što ste raspakovali Vaš uređaj potrebno je da ga ispravno priključite u Vašu mrežu. Naime, kabl koji je doveden sa Vaše antene do računara trebate da izvučete iz računara i gurnete u port Vašeg rutera na kome piše WAN. Uz uređaj ste dobili i dodatni kablčić (UTP kabl dužine 1m) kojim spajate ruter sa Vašim računarom.

...Nakon što ste spojili Vaš uređaj na mrežu, potrebno je softverski da mu pristupite. To ćete uraditi tako što ćete otvoriti neki Vaš Web browser (Mozilla, Iexplorer, Opera...) i u address bar (bez ikakvih dodataka -http, www...) uneti sledeću adresu : 192.168.1.1 i pojavice se sledeći prozor:

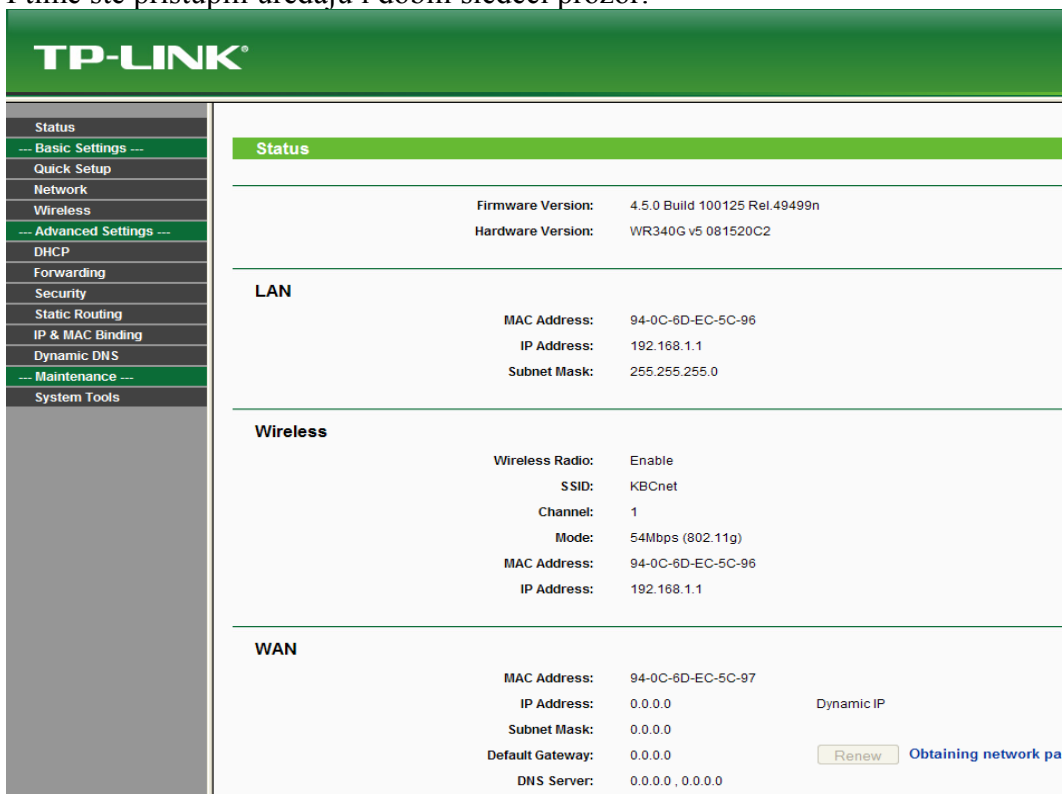


Kucajte:

...U polje USERNAME: admin

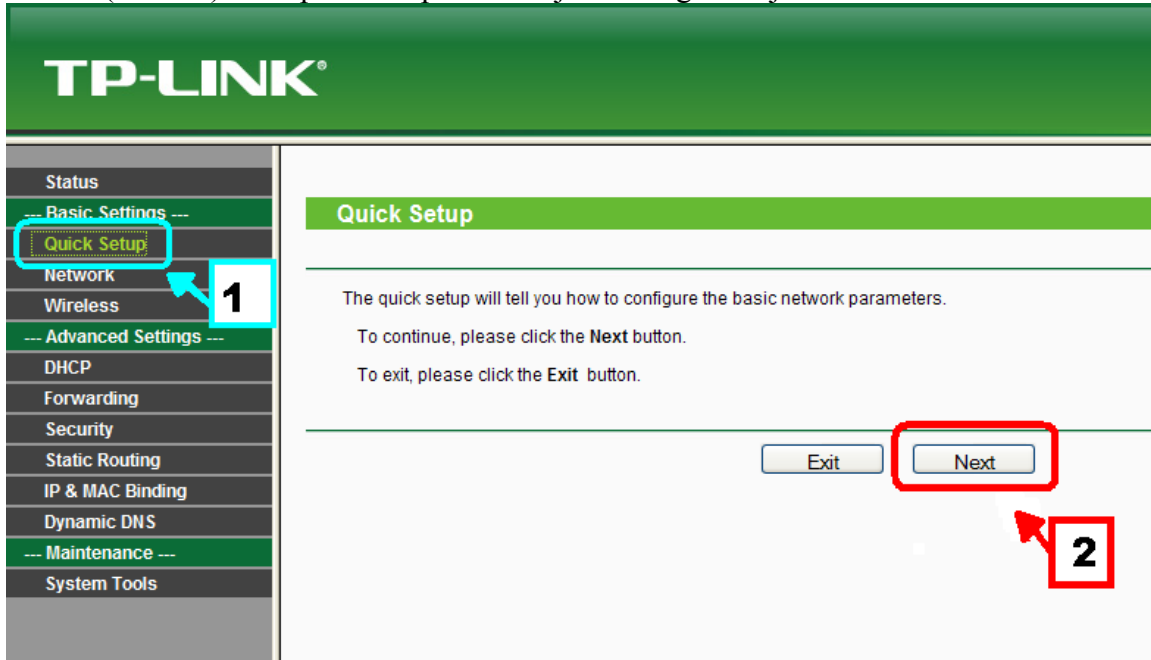
...U polje PASSWORD : admin

I time ste pristupili uređaju i dobili sledeći prozor:

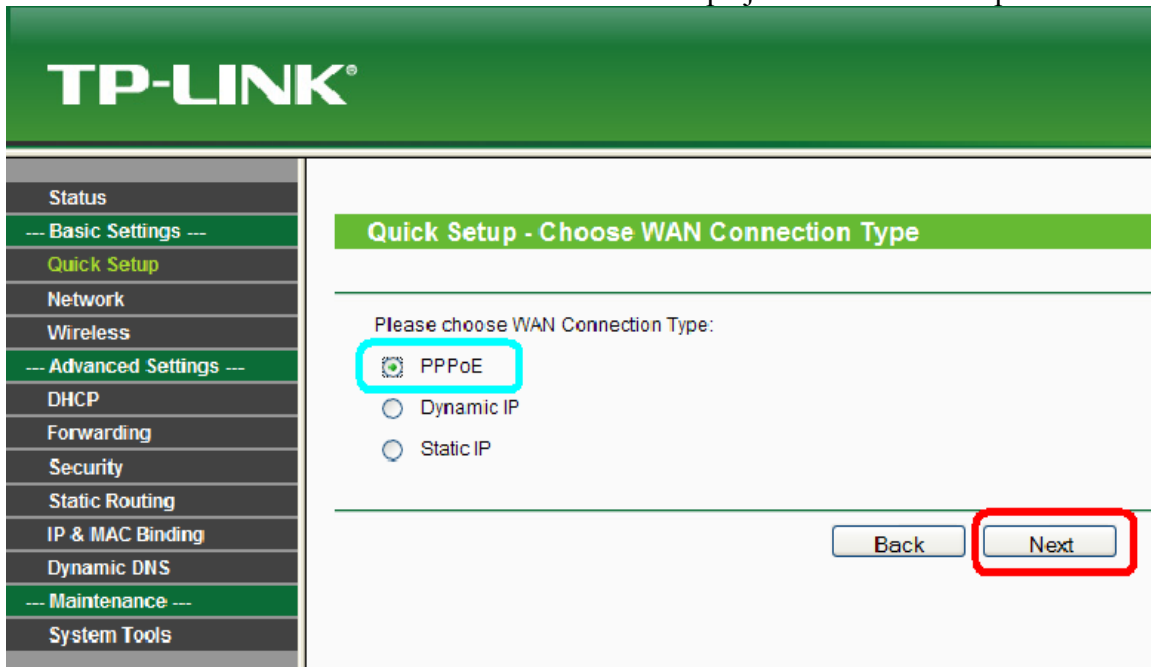


<b>Status</b>	
Firmware Version:	4.5.0 Build 100125 Rel.49499n
Hardware Version:	WR340G v5 081520C2
<b>LAN</b>	
MAC Address:	94-0C-6D-EC-5C-96
IP Address:	192.168.1.1
Subnet Mask:	255.255.255.0
<b>Wireless</b>	
Wireless Radio:	Enable
SSID:	KBCnet
Channel:	1
Mode:	54Mbps (802.11g)
MAC Address:	94-0C-6D-EC-5C-96
IP Address:	192.168.1.1
<b>WAN</b>	
MAC Address:	94-0C-6D-EC-5C-97
IP Address:	0.0.0.0 Dynamic IP
Subnet Mask:	0.0.0.0
Default Gateway:	0.0.0.0 <input type="button" value="Renew"/> <input type="button" value="Obtaining network pa"/>
DNS Server:	0.0.0.0, 0.0.0.0

...Nakon ovoga potrebno je pokrenuti **QUICK SETUP** (korak 1) i nakon toga kliknuti na **NEXT** (korak 2) da bi počeli sa podešavanjem Vašeg uređaja:



...Nakon što ste kliknuli na opciju **NEXT**, pojaviće se prozor u kome je potrebno da odaberete **WAN CONNECTION TYPE** i odaberite opciju **PPPoE** i zatim opet **NEXT**:



...Sada je potrebno da uneste podatke (Username i Password) koje ste dobili od Vašeg **KBCnet** ISP provajdera a nakon toga ponovo kliknite na **NEXT**:

...Sledeći korak služi da podesite Vaš ruter da odašilje signal po Vašem stanu/kući/dvorištu...a to ćete uraditi na sledeći način:

...Da bi to funkcionisalo potrebno je da opcija **WIRELESS RADIO** bude postavljena na **ENABLE**.

Nakon toga u polje **SSID** unesite željeni naziv Vaše mreže. To je ime koje će biti prikazano prilikom skeniranja etra Vašim laptopom ili nekom wireless karticom na Vašem računaru. Sva ostala podešavanja ostavite kakva jesu i kliknite na **NEXT**.

...Kada kliknete na **NEXT** pojaviće se novi prozor koji će Vas obavestiti da je uređaj setovan kako treba i potrebno je još samo da kliknete na **FINISH**:

...Nakon toga potrebno je obezbediti Vašu mrežu od neovlašćenog pristupa. To ćete učiniti tako što ćete kliknuti na **WIRELESS**. Otvoriće vam se **WIRELESS SETTINGS**, potrebno je štiklirati opciju **Enable Wireless Security**, za **SECURITY TYPE** odaberite **WEP**, dok za **WEP KEY FORMAT** odaberite **ASCII**.

Sledeći korak je podesavanje šifre za bežično konektovanje na Vaš ruter. Za **KEY TYPE** u padajućem meniju odaberite **64bit**, zatim se vam se otvori polje **WEP KEY** u kome je potrebno uneti šifru za bežično konektovanje koja mora sadržati tačno 5 karaktera. Na kraju kliknite na opciju **SAVE** i time ste zaštitili vašu mrežu od neovlašćenog pristupa.

The image shows a screenshot of the TP-LINK web interface for configuring wireless settings. The left sidebar contains a navigation menu with 'Wireless' highlighted in red. The main content area is titled 'Wireless Settings' and contains the following fields and options:

- SSID:** NAZIV VAŠE MREŽE
- Region:** United States (dropdown menu)
- Warning:** Ensure you select a correct country to conform local law. Incorrect settings may cause interference.
- Channel:** Automatic (dropdown menu)
- Mode:** 54Mbps (802.11g) (dropdown menu)
- Enable Wireless Router Radio
- Enable SSID Broadcast
- Enable Bridges
- Enable Wireless Security (highlighted with a blue box)
- Security Type:** WEP (dropdown menu, highlighted with a blue box)
- Security Option:** Automatic (dropdown menu)
- WEP Key Format:** ASCII (dropdown menu, highlighted with a red box)
- Key Selected:** Key 1 (radio button selected)
- WEP Key:** ŠIFRA (text input field, highlighted with a green box and an arrow pointing to it from a green box containing the text 'ŠIFRA ZA BEŽIČNO KONEKTOVANJE')
- Key Type:** 64bit (dropdown menu, highlighted with a red box)
- Key 2, Key 3, and Key 4 are all set to Disabled.
- Save** button (highlighted with a blue box)

...Potrebno je još samo da manuelno restartujete ruter da bi uređaj sačuvao podatke i počeo sa radom. Među opcijama sa leve strane nađite opciju **SYSTEM TOOLS**, i pod tim panelom opciju **REBOOT**. Sačekajte da se uređaj restartuje i vrati Vas na početni prozor. Sva ostala podešavanja ostaju kakva jesu.

The image shows the TP-Link web management interface. On the left is a vertical sidebar menu with the following items: Status, --- Basic Settings ---, Quick Setup, Network, Wireless, --- Advanced Settings ---, DHCP, Forwarding, Security, Static Routing, IP & MAC Binding, Dynamic DNS, --- Maintenance ---, System Tools (highlighted in green), - Time, - Firmware, - Factory Defaults, Backup & Restore, - Reboot (highlighted with a cyan dashed box), - Password, - Syslog, and - Statistics. The main content area has a green header bar labeled 'Reboot'. Below this, there is a text instruction: 'Click this button to reboot the device.' To the right of this text is a button labeled 'Reboot', which is highlighted with a red rectangular border.

Srećan rad Vam želi Vaš KBCnet tim.